



Common Ground & Architectuur PinkRoccade

Algemene ledenvergadering

***Gebruikersvereniging
PinkRoccade Local Government***

***Vrijdag 30 november 2018
John Rooijackers***

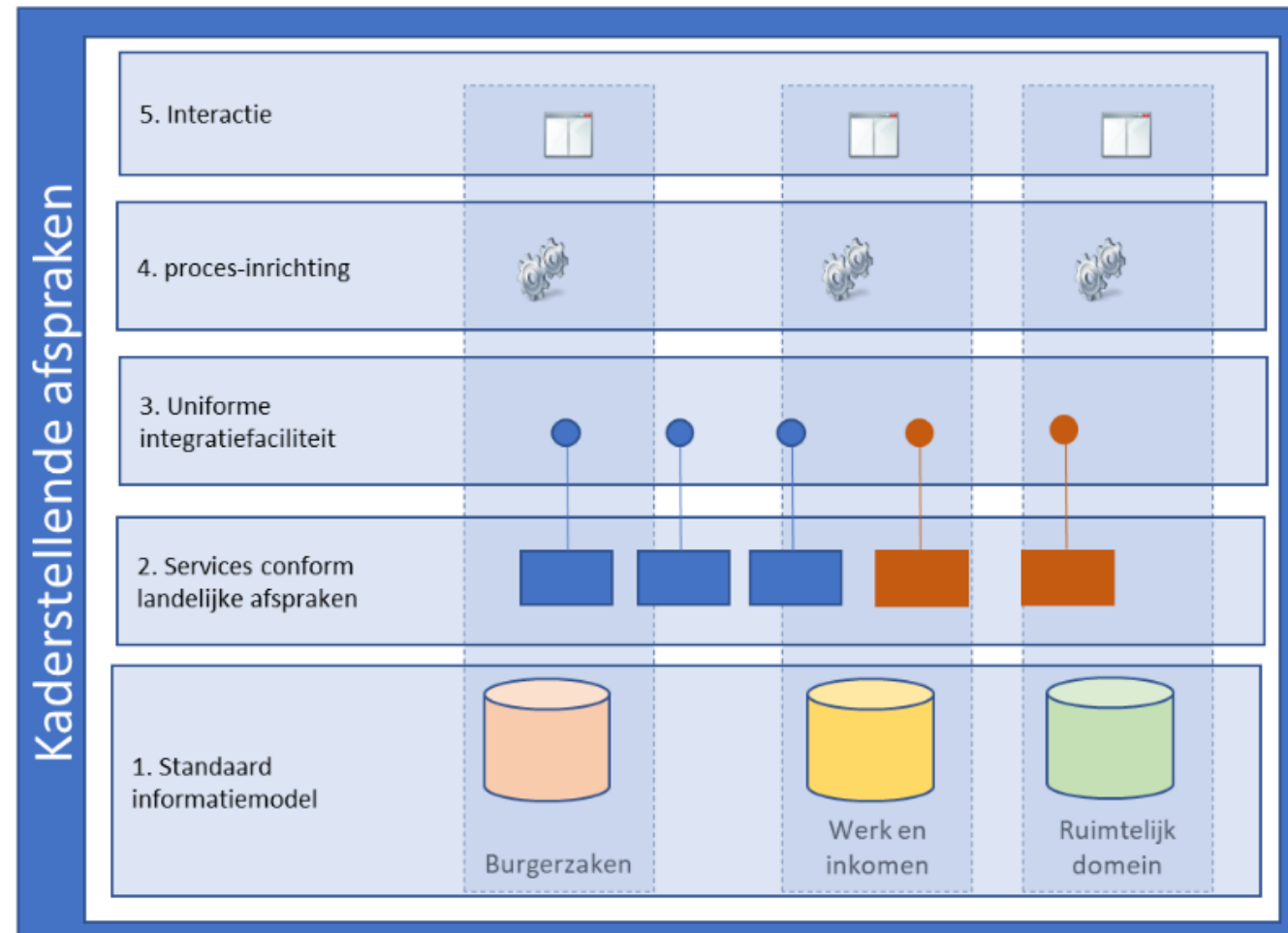


••••• **samen verder**

Common Ground



1. Ontsluiting van gegevens conform **standaard informatiemodel**
2. Toegang tot de data via **services** conform landelijke **API-afspraken** (o.a. beveiliging en logging)
3. Inrichting van een uniforme (technische) **voorziening** voor ontsluiting van services.
4. Inrichting en ondersteuning van flexibele gestandaardiseerde **processen**
5. **Interactie** conform wensen/eisen doelgroep



Wij herkennen het geschetste beeld ...



Digitale dienstverlening



PLUG & PLAY

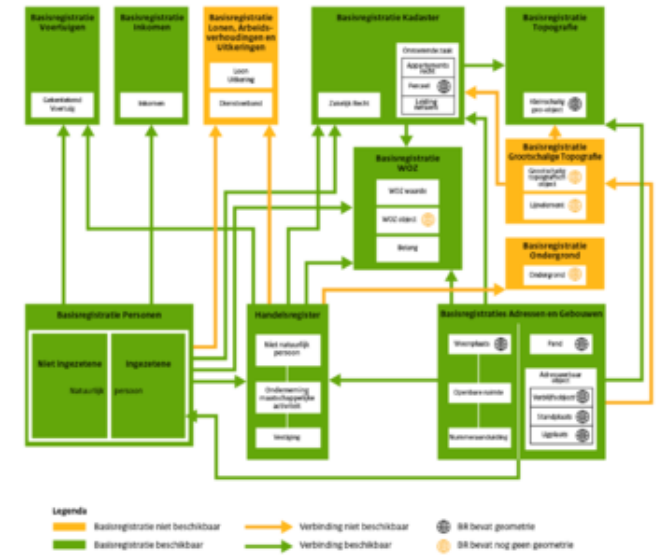
Koppelingen



Gegevensreplicatie



Gebeurtenissen



Stelsel van Basisregistraties

Wat hebben we nodig om te "bevragen bij de bron"?

24/7
beschikbaar

Logging

Historische
gegevens

Ondersteunen
gebeurtenissen

Ondersteunen
terugmeldingen

Abonnementen
beheer

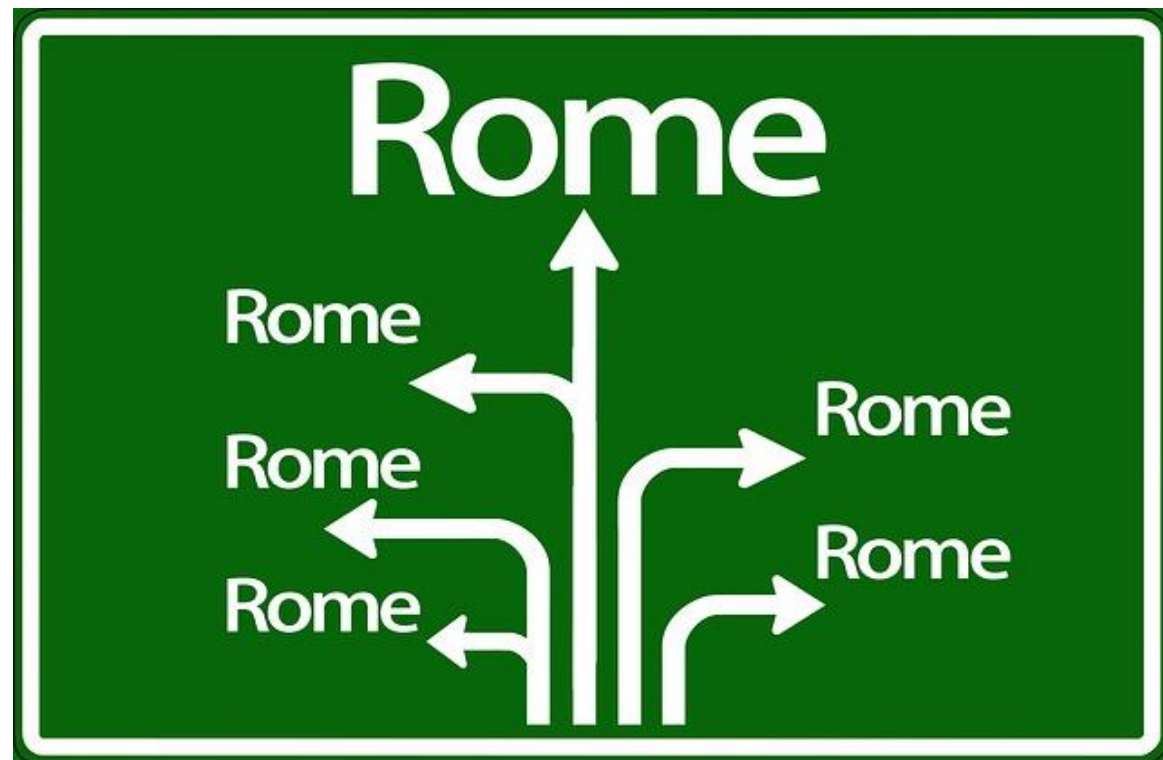
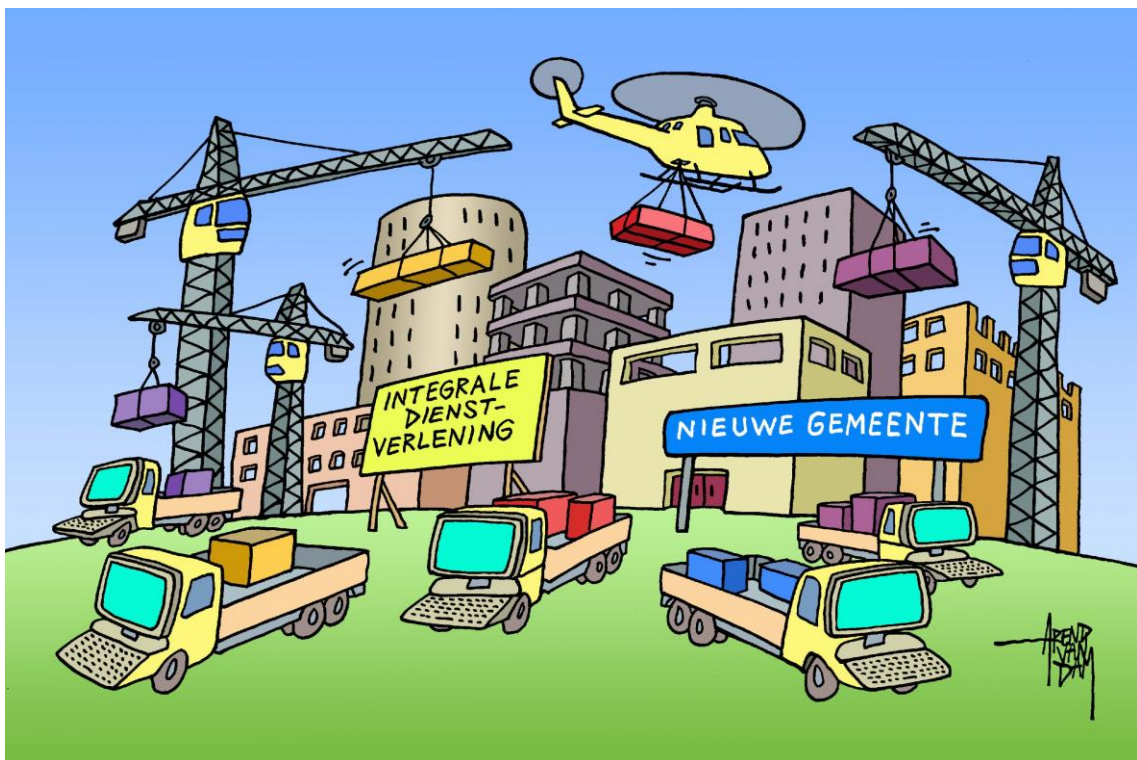
Eenvoudige
standaard API's

Samenhangend stelsel
en draagvlak partners

Nog veel werk te doen ...

Moet alles op de schop?

Revolutie of Evolutie?



Wat wordt de volgende stap?

Interactie tussen bronhouders en afnemers



**Nog niet
Beschikbaar !**

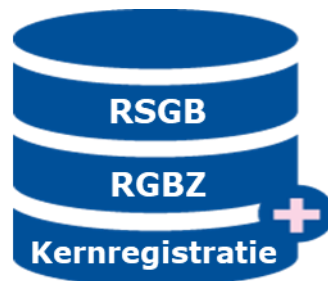
Een samenhangend stelsel van basis- en kernregistraties dat afnemers op verzoek voorziet van gewenste informatie en gebeurtenissen

Notificeren over gebeurtenissen

Opvragen gegevens bij de bron

Terugmelden bij twijfel over kwaliteit

Publiceren (1x)



Beschikbaar !

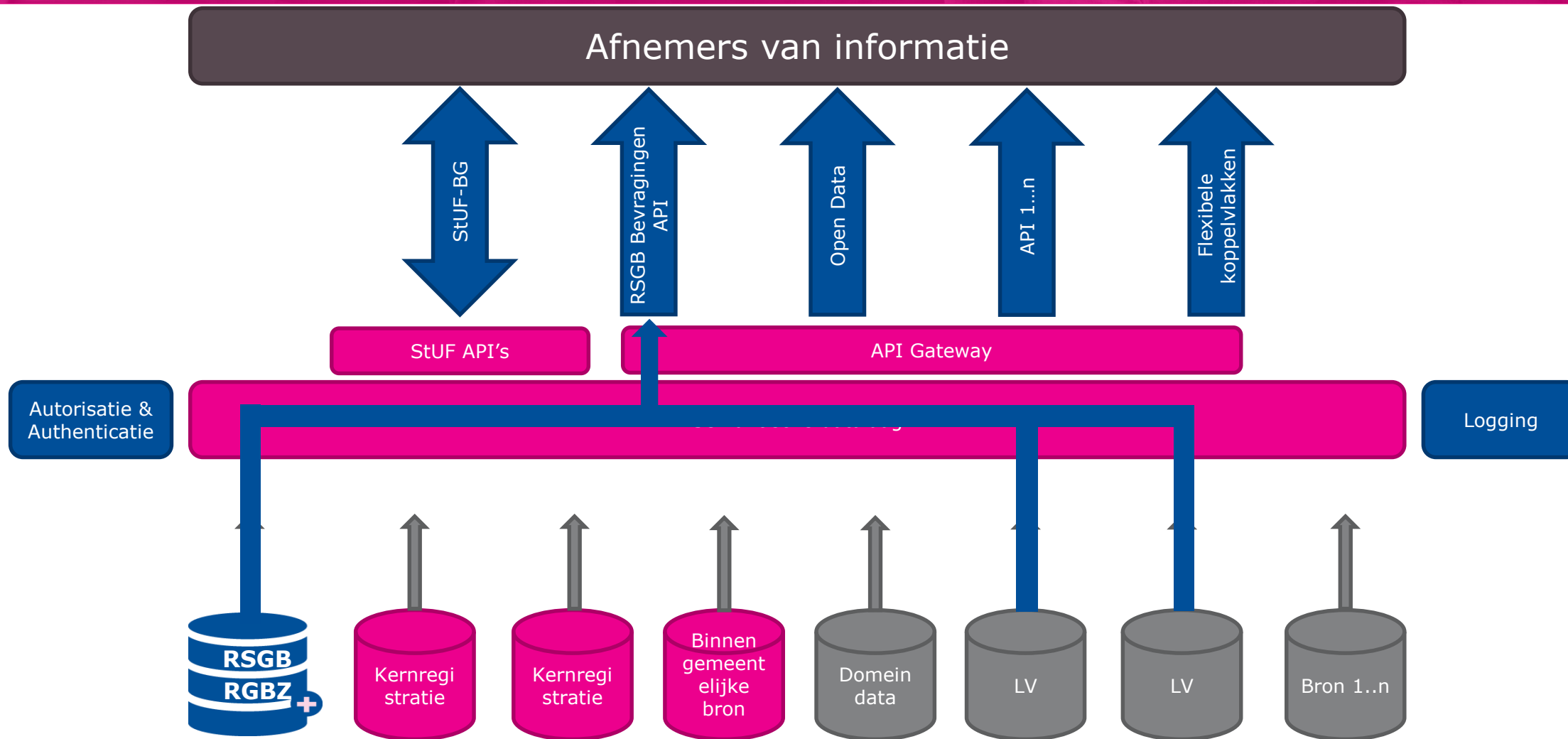
Notificeren

Opvragen

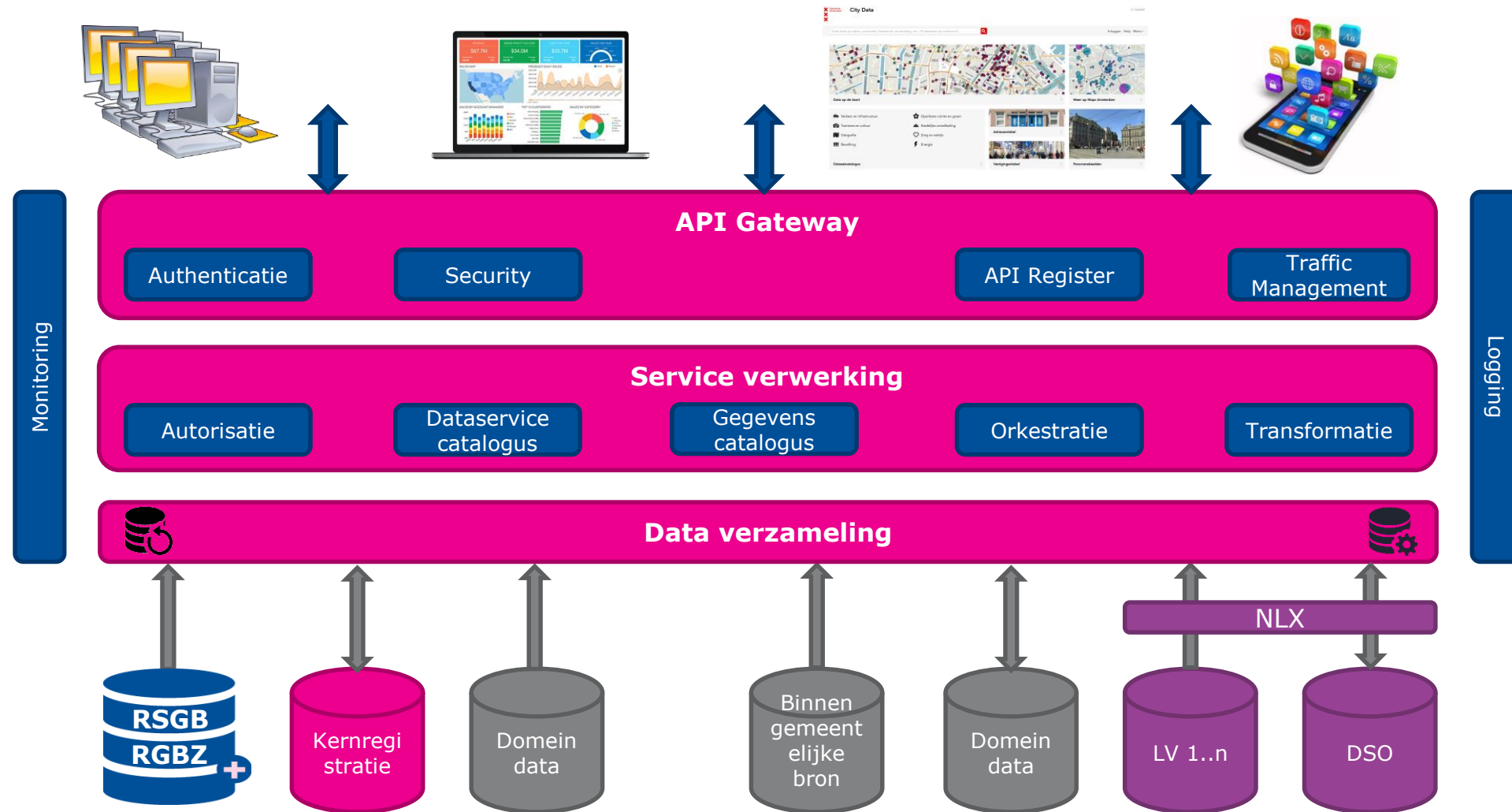


Moderne applicaties voor de ondersteuning van digitale dienstverlening aan burgers en bedrijven die gebruik maken van basisgegevens uit de bron

Hoe past dit binnen de PinkRoccade oplossingen?



Hoe past dit binnen de PinkRoccade architectuur?





Forum Standaardisatie



Manifest 'Naar een overheidsbrede API strategie'

Wij geloven dat het Kennisplatform API's zich moet inzetten voor:

- Het verbinden van overheidspartijen en overheidsleveranciers die nu al werken aan het ontsluiten van informatie en functionaliteit middels API's en het uitwisselen van kennis en ervaringen;
- Het formuleren van een strategie om API's beter aan te laten sluiten bij de vragen van de gebruikers;
- Het uniformeren van het aanbieden van API's d.m.v. het opstellen van een overheidsbrede API strategie om zo de interoperabiliteit, kwaliteit en bruikbaarheid te versterken.

Wij geloven dat de API-strategie:

- direct technisch toepasbaar (implementeerbaar) moet zijn;
- een niet-technische uitleg van het waarom van API's geeft;
- functionele behoeften voor API's vastlegt;
- handvaten biedt voor beheeraspecten, waaronder hoe om te gaan met SLAs en met verrekening van kosten;
- eind 2018 in concept gereed is en kan rekenen op een breed draagvlak;
- in 2019 formeel vastgesteld en breed toegepast zal worden.

COMMON GROUND



In samenwerking met gemeenten Groningen en Midden-Groningen:

Realiseren van een RESTful API voor het beantwoorden van een validatievraag door een burger participatie platform.



Samen met jullie bepalen waar en wanneer we dit implementeren

**BEDANKT
VOOR UW
AANDACHT!**

